



# KAMILUS TUPEN

# APA IDE AWALNYA?

## Bagaimana supaya Ina Abon bisa jadi majikan di tanahnya?

Ina Abon, janda 60 tahun. Tiap hari jadi buruh, kerja apa saja, untuk menghidupi diri dan anaknya. Punya tanah, tapi tak bisa menggarap karena kurang tenaga.

Ada koperasi simpan pinjam, alih-alih menguatkan ekonomi. Malah banyak yang terjerat hutang dan menjual tanahnya. Ada gemohing, kearifan lokal, kerja gotong royong, tetapi sifatnya sangat sosial. Bagaimana mengawinkannya?

### **Memoderenkan gemohing melalui badan usaha Kelompok Tani Lewowerang (KTL):**

- Demokratis
- Relasi setara

### **Pinjaman hanya untuk tenaga kerja dengan prinsip upah-imbang:**

- Hutang untuk kerja produktif
- Hutang untuk menciptakan pekerjaan dan upah

# BAGAIMANA MEMBANGUN/ MENGEMBANGKANNYA?

## **MENGGALANG ANAK MUDA**

70 ANAK MUDA DESA SEBAGAI KEKUATAN AWAL, MENGUMPULKAN MODAL AWAL UNTUK KOPERASI TENAGA KERJA



**MEMPERLUAS PENGGUNAAN SISTEM**  
MEMPERKENALKAN SYSTEM KTL KEPADA KELOMPOK GOTONG ROYONG LAIN, BAIK DI DALAM MAUPUN LUAR DESA



**TRANSFORMASI JADI BUMDes**  
UNTUK MEMPERKUAT LEGITIMASI, 'MENGIKAT' PEMERINTAH DAN PROGRAM PEMBANGUNAN DESA, MEMPERKUAT INSTITUSI.



# APA YANG SUDAH DICAPAI SEKARANG?



# APA PEMBELAJARAN BERHARGA?

## MEMBANGUN KESETARAAN

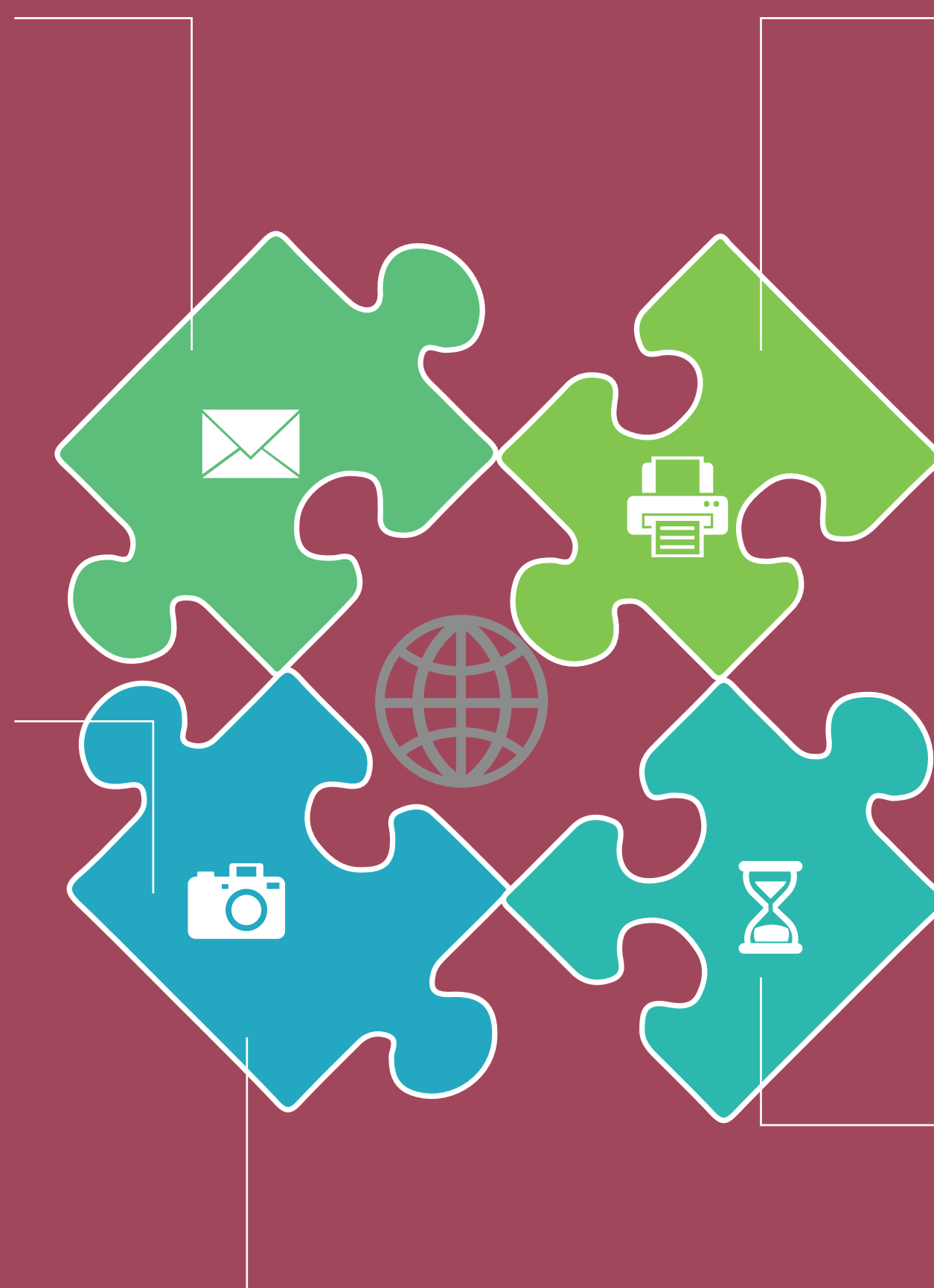
Semua orang bisa jadi 'buruh' bisa jadi 'majikan". Tidak terikat status petani, pejabat, tokoh agama, apapun.

## MEWUJUDKAN EKONOMI KERAKYATAN

Melalui BUMDes Tenaga Kerja, menjadi social enterprise

## PROSES PRODUKSI MILIK SEMUA

Bahkan ketika menjadi buruh, keterlibatan dalam proses produksi bukan hanya untuk upah, tetapi kebersamaan



## MANIFESTASI GEMOHING LEWAT INSTITUSI MODEREN

Kearifan lokal yang proses dan institusinya ditransformasi menjadi modern, tanpa meninggalkan nilai-nilai bijaksananya: kemanusiaan, saling menghargai, kesetaraan.

## SEMUA ORANG BISA CIPTAKAN LAPANGAN KERJA

Walau pegawai di kota, bisa ciptakan lapangan kerja di desa, juga oleh sesama orang desa.

# BAGAIMANA MEMPERLUAS DAMPAK?

## MENUJU BUMDES SEBAGAI SOCIAL ENTERPRISE

**SINERGI &  
SALING DUKUNG  
PEMERINTAH DAN  
RAKYAT**

**PERLUAS  
REPLIKASI  
BUMDES  
SEBAGAI WUJUD  
GEMOHING  
DAN KEKUATAN  
KOALISI  
KOMUNITAS**

**MENGUATKAN  
LEGITIMASI  
INSTTTUSI SERTA  
SKILL KOMUNITAS**