



**INDONESIA
DEVELOPMENT
FORUM 2018**
INSPIRE · IMAGINE · INNOVATE · INITIATE



KNOWLEDGE
SECTOR INITIATIVE



Mobile STDB; Local Government Innovation to support independent smallholders



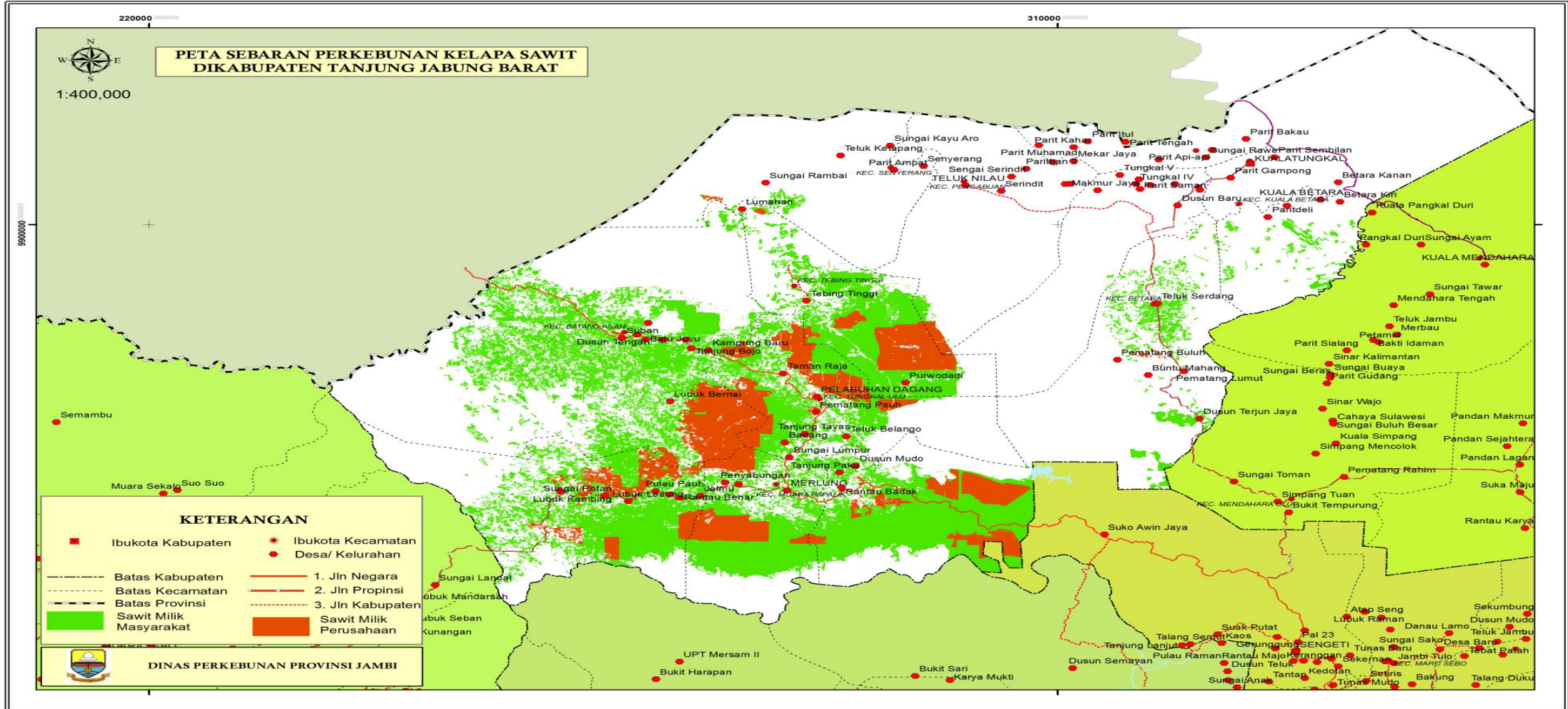


Background

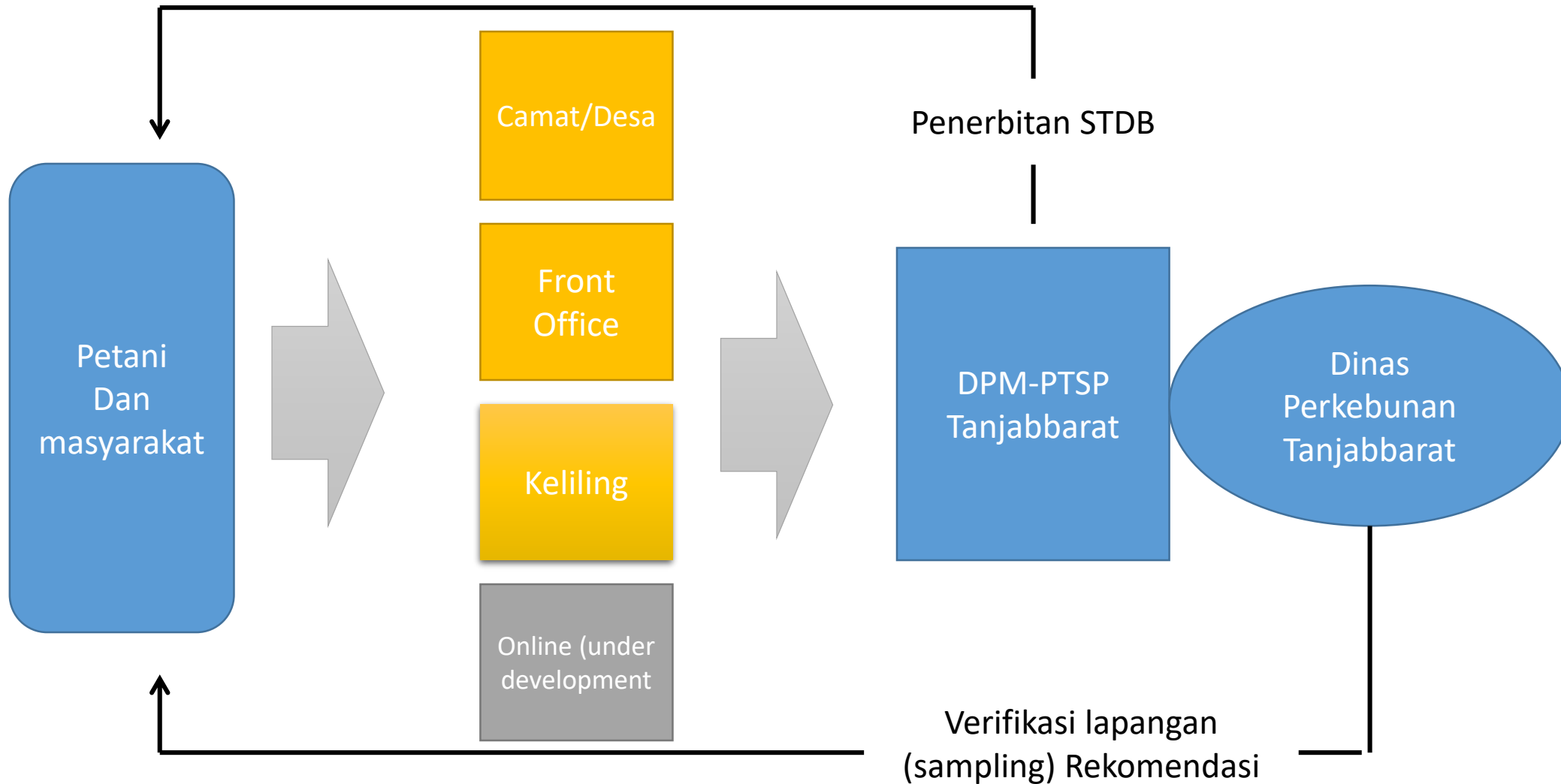
- Mandat Pemkab Tanjung Jabung Barat melalui Peraturan Bupati Nomor 79 Tahun 2017 tentang Pendelegasian Kewenangan Perizinan dan Non Perizinan kepada DPM-PTSP Tanjabbarat, dimana STDB untuk petani swadaya adalah menjadi bagian dari pelayanan Non Perizinan yang disediakan oleh pemerintah kepada petani swadaya kelapa sawit.
- Penertiban kebun sawit yang berada di wilayah Tanjung Jabung Barat
- Makin tingginya permintaan petani untuk pemenuhan legalitas sebagai persyaratan Minyak sawit berkelanjutan.
- Membangun performa petani swadaya dalam mendapatkan akses finance perbankan



Smallholder Area in Tanjabbarat



Model Pengurusan STDB





INDONESIA DEVELOPMENT FORUM 2018

INSPIRE · IMAGINE · INNOVATE · INITIATE



Skema yang dilakukan

Saat ini adalah

- Online langsung melalui front office, dimana petani dapat langsung datang ke kantor DPM-PTSP.
- Pelayanan keliling, sebagai upaya untuk menjangkau petani lebih luas, dan mensosialisasikan skema pengurusan STDB
- Melalui Kecamatan, dimana petani atau masyarakat dapat langsung mengajukan STDB ke kantor camat.
- Berkerja sama dengan Yayasan Setara Jambi, dengan memprioritaskan petani-petani yang menjadi dampingan yayasan Setara.
- Beberapa data dari JALA Setara (online)

Rencana Kedepan (dalam proses pengembangan)

- Terintegrasi dengan aplikasi online pemetaan petani swadaya JALA Setara. petani dapat mengunduh dan melakukan pemetaan lahan secara langsung.
- Membangun sistem online di masing-masing kecamatan di Tanjung Jabung Barat.
- Pengajuan secara online, dan penerbitan STDB secara online. Print di Kecamatan.



INDONESIA
DEVELOPMENT
FORUM 2018

INSPIRE · IMAGINE · INNOVATE · INITIATE

Pelayanan keliling dan online

Gambar atas :

Pelayanan Keliling yang dilakukan oleh DPM-PTSP di Desas Lubuk Kambing Kecamatan Renah Mendaluh.

Gambar Bawah :

Front Office pelayanan dikantor DPM-PTSP Tanjabbarat



Data yang terdala di JALA Setara

The screenshot displays the JALA Setara website interface. At the top, the browser address bar shows the URL `jala2.setarajambi.org/index.php/home`. The website header includes the logo for 'JALA SETARA JAMBI' and a navigation menu with buttons for 'Dasbor', 'Data', 'Aktifitas', 'Peta', and 'Laporan'. A user profile dropdown menu is visible on the right, showing 'SA Asian Agri'. The main content area features a satellite map of a region in Jambi, Indonesia, with numerous green and purple location markers and network connections overlaid. The map includes labels for 'Bukit Tigapuluh National Park', 'Mer', 'Selat', and 'Kuap'. The footer contains the copyright information: 'Hak Cipta © 2016 YAYASAN SETARA JAMBI'. The Windows taskbar at the bottom shows the system time as 2:06 PM on 2/10/2017.



INDONESIA
DEVELOPMENT
FORUM 2018
INSPIRE · IMAGINE · INNOVATE · INITIATE

Terima kasih

