



Optimalisasi Pengembangan Kawasan Perbatasan Laut Berbasis Perencanaan Geowisata di Pulau Jemaja, Propinsi Kepulauan Riau

*Optimization of Sea Border Area Development Based on
Geo-tourism Planning in Jemaja Island, Riau Islands
Province*

Oleh

Gerry Utama

Departemen Geografi Lingkungan

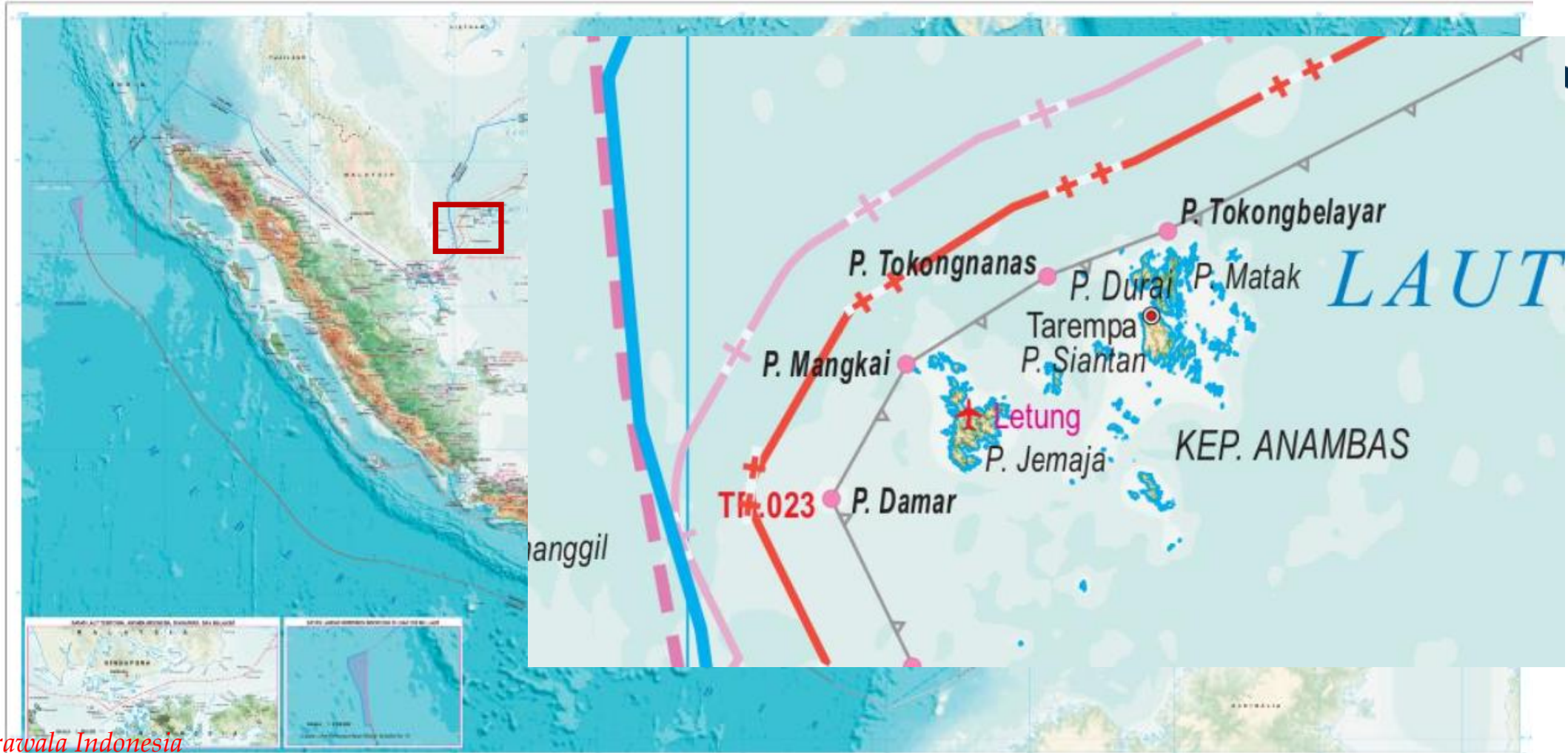
Fakultas Geografi

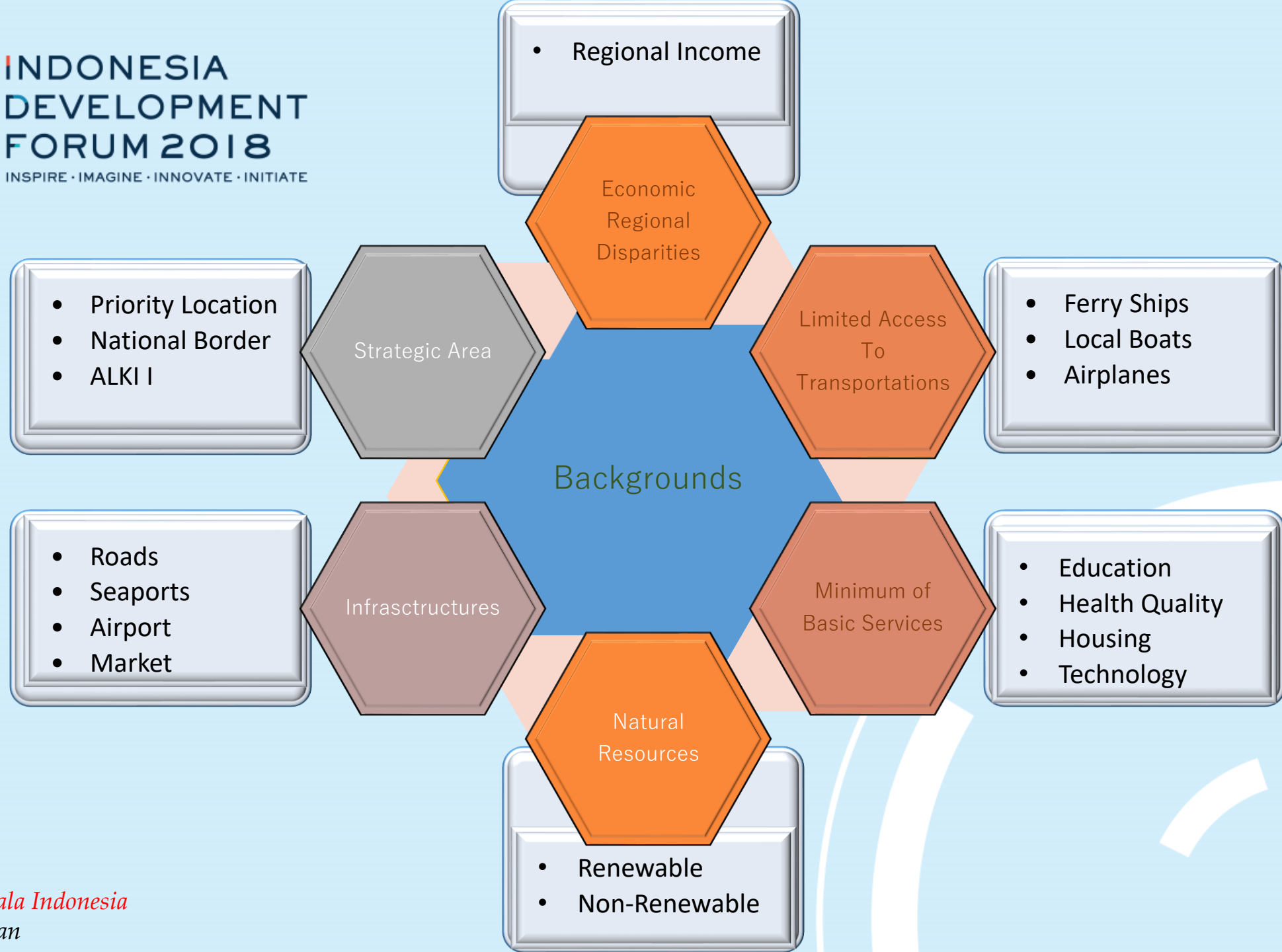
Universitas Gadjah Mada





PETA NEGARA KESATUAN REPUBLIK INDONESIA







Urgensi Pengembangan Geowisata Pada Kawasan Perbatasan Laut





INDONESIA DEVELOPMENT FORUM 2018

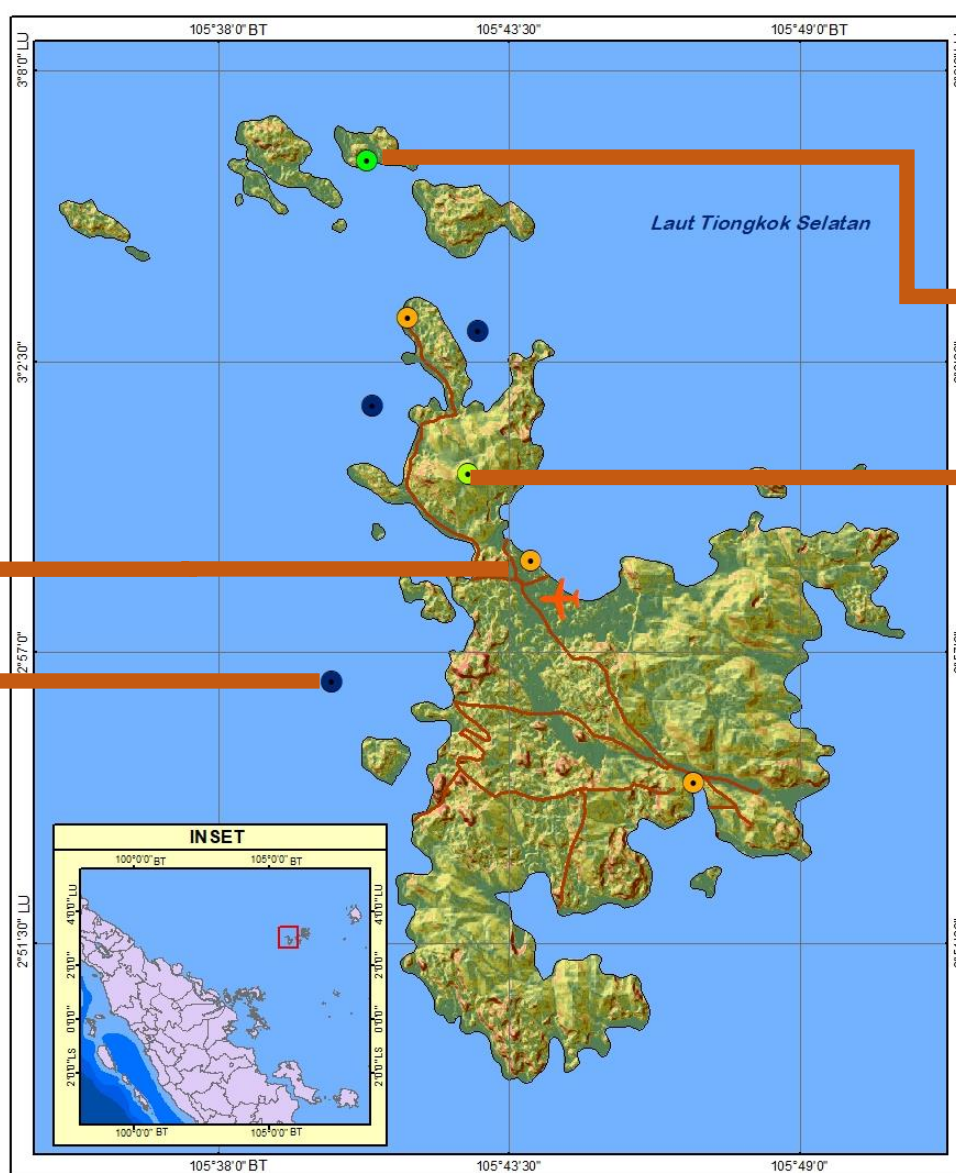
INSPIRE · IMAGINE · INNOVATE · INITIATE



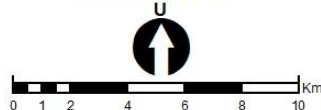
| | |
|--------------|--|
| Posisi | 2,978° LU 105,731° BT |
| Minat Wisata | Pesisir (Pantai Padang Melang) |
| Keterangan | <ul style="list-style-type: none"> • Mudah Diakses • Garis Pantai Sepanjang >5 km • Infrastruktur Wisata Memadai |



| | |
|--------------|--|
| Posisi | 3,028° LU 105,68° BT |
| Minat Wisata | Perairan Dasar Laut (Selam) |
| Keterangan | <ul style="list-style-type: none"> • Mudah Diakses • Utilitas Selam Terbatas • Kaya Diversitas Biota Laut |



PETA RENCANA PENGEMBANGAN GEOWISATA PULAU JEMAJA
KABUPATEN KEPULAUAN ANAMBAS
PROPINSI KEPULAUAN RIAU
 SKALA 1:170.000



KETERANGAN

- Jalan
- Bandara Letung
- Konservasi Penyu
- Wisata Minat Pesisir
- Wisata Minat Lintas Alam (Pendakian)
- Wisata Minat Selam



| | |
|--------------|--|
| Posisi | 3,105° LU 105,679° |
| Minat Wisata | Konservasi Penyu |
| Keterangan | <ul style="list-style-type: none"> • Akses Transportasi Lokal • Pulau Tidak Berpenghuni • Infrastruktur Belum Memadai |



| | |
|--------------|--|
| Posisi | 3,005° LU 105,712° BT |
| Minat Wisata | Lintas Alam (Pendakian) Perbukitan Datuk |
| Keterangan | <ul style="list-style-type: none"> • Bisa diakses • Titik Tertinggi dari Pulau Jemaja <ul style="list-style-type: none"> • Lintasan Pendakian Belum Permanen |



INDONESIA
DEVELOPMENT
FORUM 2018
INSPIRE · IMAGINE · INNOVATE · INITIATE

Ada Pertanyaan ?

